

# SHERCO VORSTELLUNG MY2022

## ENDURO

ENDURO RACING  
ENDURO FACTORY  
MOTOR  
125 SE  
250-300 SE  
250-300 SEF  
450-500 SEF

## TRIAL

TRIAL FACTORY  
MOTOR  
125 ST  
250-300 ST

# SHERCO VORSTELLUNG MY2022 ENDURO - TRIAL



BEOBACHTEN  
SIE DIE  
AKTIONSVIDEO

**SHERCO**

# ENDURO RACING





250 SE

300 SE

300 SEF



- **NEUES** 2022 DEKOR
- SCHWARZER KOMFORT SITZBEZUG
- SCHWARZE RAHMENPROTEKTOREN
- **NEUE** GRIFFE
- **NEUE** KAYABA OPEN CARTRIDGE GABEL
- **NEUER** KAYABA STOSSDÄMPFER
- SCHWARZE EXCEL FELGEN
- MICHELIN MEDIUM ENDURO REIFEN
- **NEUE** BREMBO BREMSBELÄGE



## **NEUES** 2022 DEKOR

Der neue Grafikkitt wird mit der InMold-Technologie direkt in die Kunststoffform eingespritzt. Das Dekor ist langlebig und abriebfester.

Die Sherco ENDURO-Reihe kehrt zu ihrer ursprünglichen Farbe blau zurück.



## SCHWARZER KOMFORT SITZBEZUG

Racing Modelle sind mit einem schwarzen Sitzbezug ausgestattet, um ein diskreteres Aussehen zu erzielen. Das Material ist weniger aggressiv als das Material, welches bei unseren FACTORY-Modellen verwendet wird.





## SCHWARZE RAHMENPROTEKTOREN

Die ENDURO-Serie 2022 verfügt über ein elegantes Design mit Graustufen, die Rahmenschützer bieten einen hervorragenden Schutz.





## **NEUE** GRIFFE

Das Griffdesign wurde überarbeitet, um unseren Fahrern den optimalen Komfort zu bieten.



## **NEUE** KAYABA OPEN CARTRIDGE GABEL

Die 2022 Racing-Modelle erhalten jetzt auch KYB-Federelemente, die speziell für das Racing-Modell entwickelt wurden. Die Gabel ist eine open cartridge KYB mit weicherem Setting, die Komfort und Sicherheit kombiniert.

Beachten Sie die Farbe der KYB-Aufkleber auf der Gabel, um die KYB Gabel mit open cartridge und close cartridge zu unterscheiden, haben die Aufkleber unterschiedliche Farben. Schwarz für Racing, Rot für Factory.



## **NEUER** KAYABA STOSSDÄMPFER

Um keine Kompromisse bei der Qualität einzugehen, erhält die Racing-Version denselben High-End-KYB-Stoßdämpfer wie die FACTORY-Version





## SCHWARZE EXCEL FELGEN

## MICHELIN MEDIUM ENDURO REIFEN

MICHELIN MEDIUM ENDURO Reifen sind in unserer gesamten SE Modellreihe montiert. (Hinten in der Größe 140).



## **NEUE** BREMBO BREMSBELÄGE

Die SHERCO-Enduro Reihe erhielt neue BREMBO-Bremsbeläge für verbesserte Bremsleistung und progressiveres zugreifen.



# FÜR WEN SIND DIE RACING MODELLE GEDACHT?

Die Racing-Reihe ist für Fahrer gedacht, die gerne Zeit auf ihrem Motorrad verbringen und sich ein komfortables Erlebnis wünschen. Vom Sonntagsschlendern bis zum Fahren auf anspruchsvollen Trails.

Das Racing-Modell ermöglicht es dem Fahrer, in allen Situationen zu glänzen. Der Fahrer findet Zuverlässigkeit, Vertrauen und Leistung in den Racing Modellen.



# ENDURO FACTORY



**125 SE**

**250 SE**

**300 SE**

**250 SEF**

**300 SEF**

**450 SEF**

**500 SEF**



- **NEUES** 2022 DEKOR
- **NEUER** DIAMOND PATTERN GRAY DALLA VALLE SITZBEZUG
- KAYABA CLOSED CARTRIDGE GABEL
- AKRAPOVIC 4T AUSPUFF / **NEUER** SHERCO FACTORY 4T AUSPUFF
- AXP MOTORSCHUTZ
- GALFER BREMSSCHEIBE
- **NEUES** KLEINERES NEKEN LENKERPOLSTER
- AUSGLEICHSBEHÄLTER UND LÜFTER
- **NEUE** BREMBO BREMSBELÄGE





## NEUES 2022 DEKOR

Der neue Grafikkitt wird mit der InMold-Technologie direkt in die Kunststoffform eingespritzt. Das Dekor ist langlebig und abriebfester.

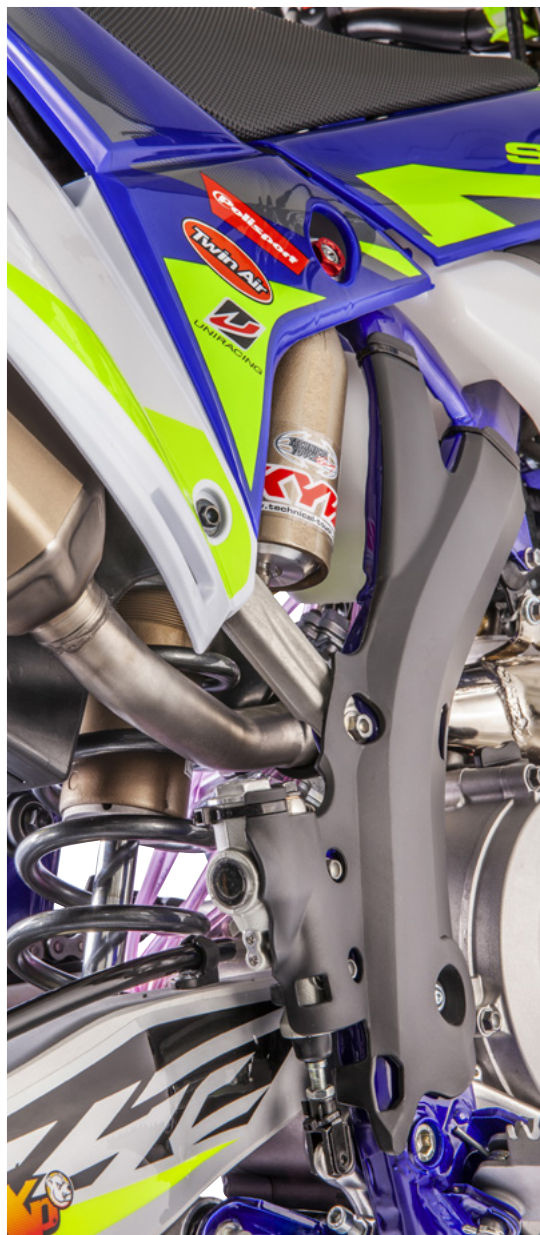
Die Sherco ENDURO-Reihe kehrt zu ihrer ursprünglichen Farbe blau zurück.





## **NEUER** DIAMOND PATTERN GRAY DALLA VALLE SITZBEZUG

Der Sitzbezug Gray von Dalla Valle bringt das «Factory» -Design auf das Motorrad. Dieser bietet einen erhöhten Widerstand und rutschfeste Eigenschaften für eine verbesserte Leistung.



## KAYABA CLOSED CARTRIDGE GABEL

Das Setting des KYB-Stoßdämpfers in den Factory Modellen wurden auf ein verbessertes Ansprechen überarbeitet. Ein perfekter Kompromiss zwischen Leistung und Komfort.

Beachten Sie die Farbe der KYB-Aufkleber auf der Gabel, um die KYB Gabeln mit open cartridges und closed cartridges zu unterscheiden. Schwarz für die Racing, rot für die Factory.





## AKRAPOVIC 4T AUSPUFF / **NEUER** SHERCO FACTORY 4T AUSPUFF

Die neuen Auspuffanlagen bieten eine deutliche Gewichtsreduzierung und Leistungssteigerung sowie ein echtes Rennerlebnis.



Titan



## AXP MOTORSCHUTZ

Hochwertiger Motorschutz mit einer Dicke von 6 mm. Schützt den Motor und die Rahmen Unterzüge. Das Motorrad ist direkt vom Händler fahrfertig.





## **GALFER BREMSSCHEIBE**

Da wir wissen, dass Sie die Bremsen im allerletzten Moment betätigen möchten, haben wir uns für ein Brembo-Galfer-Set mit ultrahoher Leistung entschieden. Das Ergebnis ist ein besseres Gefühl und eine verbesserte Bremskraft.





## **NEUES** KLEINERES NEKEN LENKERPOLSTER

Das Neken-Lenkerpolster wurde komplett neu gestaltet, um ein aufgeräumtes Cockpit zu erhalten. Das neue Design ermöglicht eine bessere Sicht auf den Tacho.



## AUSGLEICHSBEHÄLTER UND LÜFTER

Der Ausgleichsbehälter und der Lüfter sind bei unseren Factory Modellen Standard.

Das Motorrad ist komplett ausgestattet und benötigt keine weiteren Anbauteile. Es kann direkt vom Händler fahrfertig eingesetzt werden.



## **NEUE** BREMBO BREMSBELÄGE

Die SHERCO-Enduro Reihe erhielt neue BREMBO-Bremsbeläge für verbesserte Bremsleistung und progressiveres zugreifen.



# FÜR WEN SIND DIE FACTORY MODELLE VORGESEHEN?

Die Factory-Reihe ist für die anspruchsvollsten Fahrer konzipiert. Premium-Komponenten und Werksausstattung bringen das Motorrad auf ein neues Level. Es ist die Wahl unseres Sherco Factory Racing Teams.





# ENDURO MOTORS



**125 SE**



**250-300 SE**



**250-300 SEF**



**450-500 SEF**

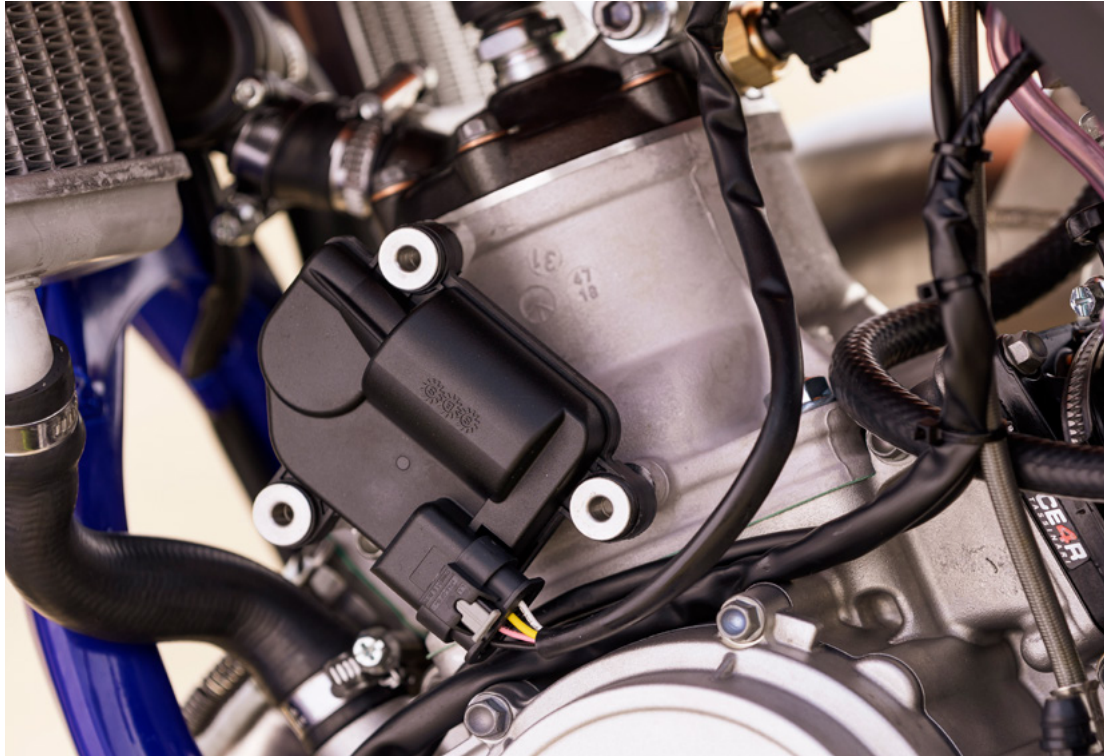
# ENDURO 125 SE



LIEFERBAR

FACTORY

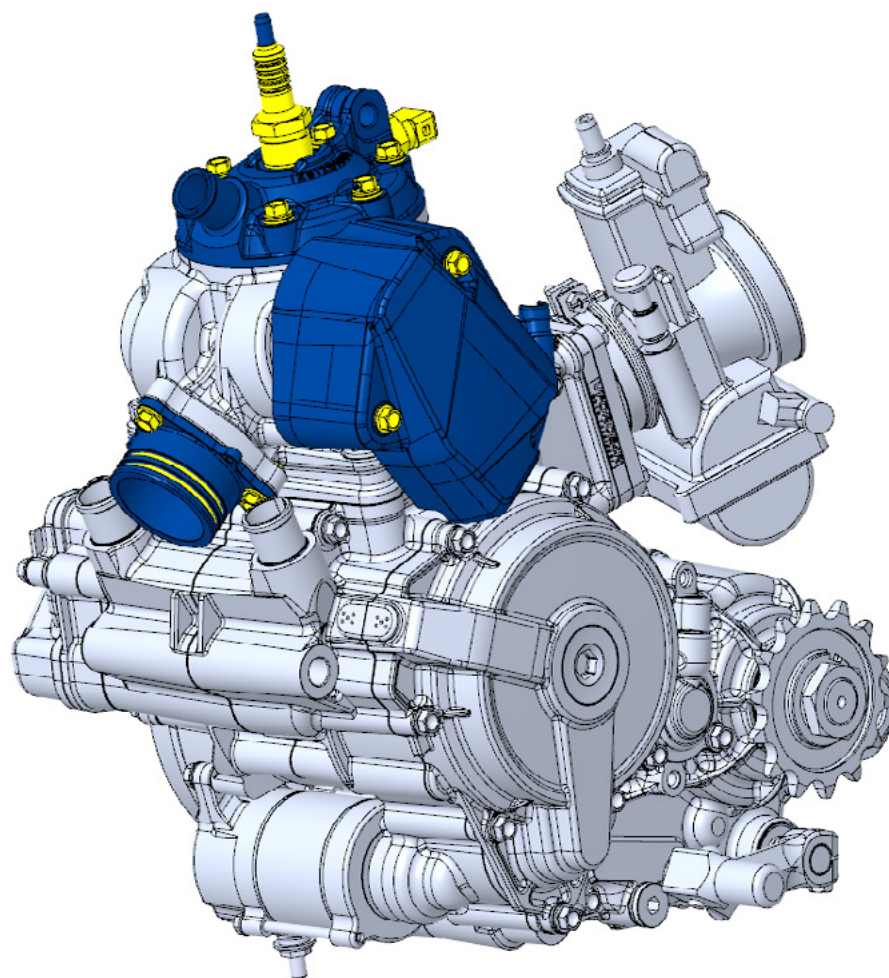




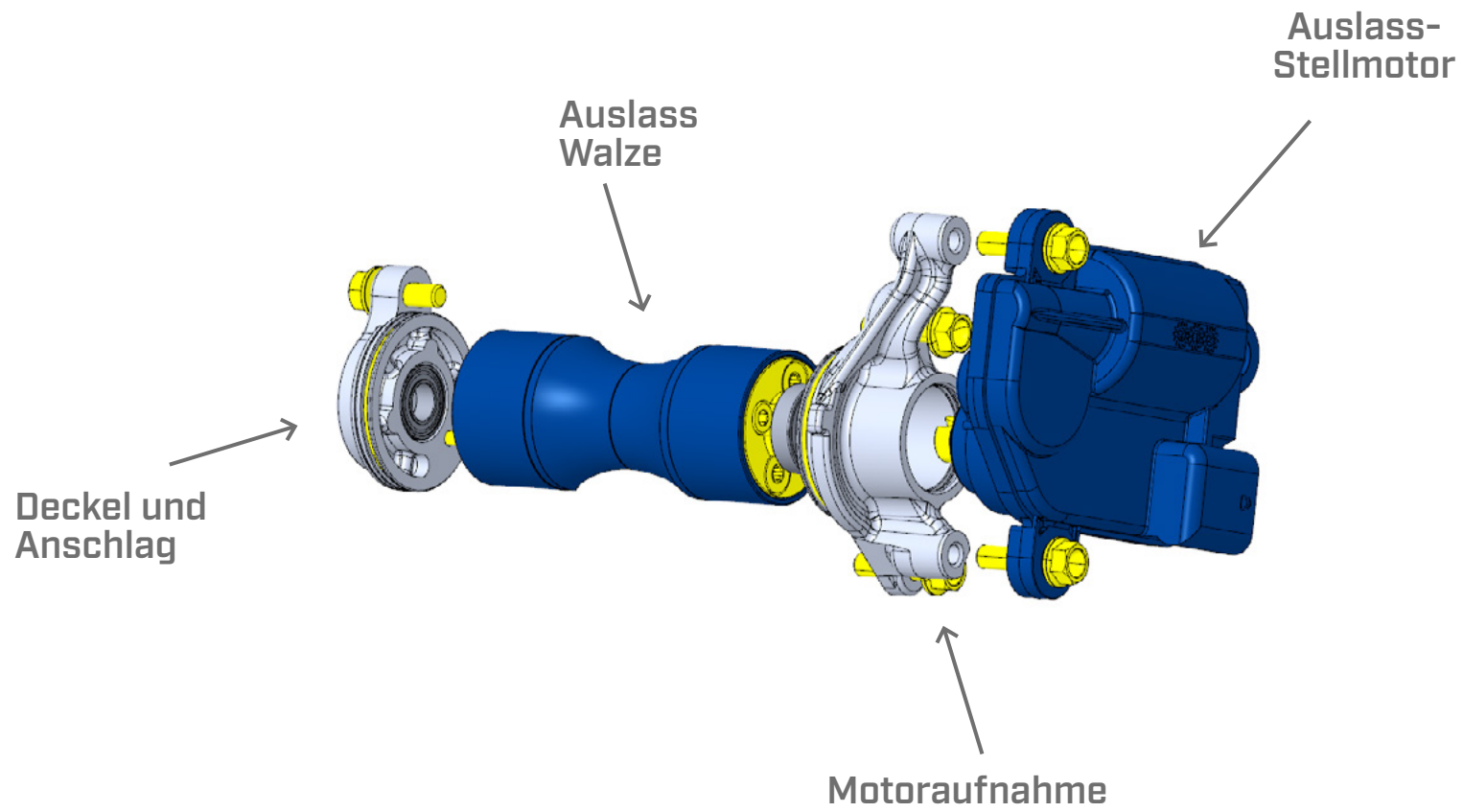
## **NEUES** ELEKTRONISCHES SBS AUSLASS SYSTEM

Das elektronische Auslass System SBS ermöglicht eine perfekte Auslassöffnung in jeder Motorsituation.

Die Ingenieure von Sherco waren sehr innovativ und haben eine programmierbare Auslasssteuerung entwickelt, mit dem unsere Forschungs- und Entwicklungsabteilungen sowie unsere Testfahrer die perfekte Auslassöffnung in Abhängigkeit von der Motordrehzahl und nicht von der Drosselklappenöffnung programmieren konnten.



**2022 125 SBS**



Explosionszeichnung der neuen Auslasssteuerung



# FÜR WELCHEN FAHRER IST DIE SE 125 BESTIMMT?

Der Fahrer, der ein leichtes Motorrad sucht, das einfach zu fahren ist, Spaß bietet und gut ausgestattet ist. Auch ein Motorrad, welches auf single tracks bequem ist und auch in anspruchsvollerem Gelände überzeugt. Die SHERCO 125 FACTORY ist der perfekte Partner, um Ihr Können zu verbessern und Ihnen maximale Freude zu bereiten.

Die 125 Sherco ist sowohl für Nervenkitzel-Suchende als auch für erfahrene Fahrer gedacht. Es ist leicht, kompakt, leistungsstark und ansprechend.



# ENDURO 250-300 SE

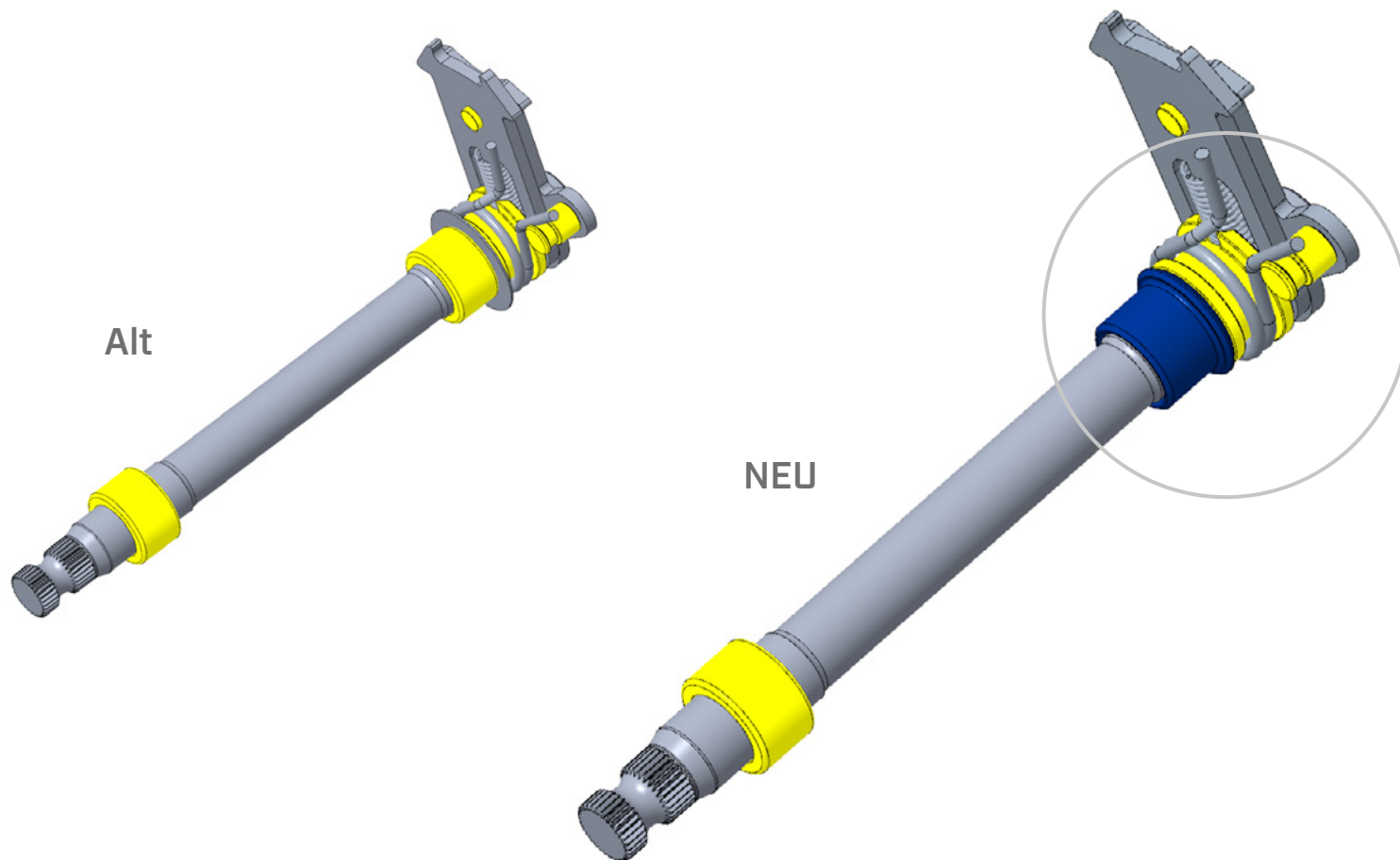
LIEFERBAR

FACTORY

RACING







Die Schaltwelle wurde modifiziert, für einen einfacheren Austausch.

# FÜR WELCHEN FAHRER IST DIE SE 250/300 VORGEGEHEN?

Der Fahrer, der ein Zweitaktliebhaber ist, der ein Motorrad möchte, das bedingungslose Belastung aushält und herausragende Leistung liefert, zusammen mit der Beschleunigung die nur der Zweitaktmotor liefern kann. Fahrer, die Extrem-Enduro oder Enduro-Rennen fahren oder einfach Leistungssuchende, diese Motorräder sind wie geschaffen für Sie.

Die 250- und 300-Zweitaktmotoren wurden mit dem Hauptziel entwickelt, das Herzstück aus unserem Sortiments mit purem Vergnügen zu versorgen. Ein einfach zu wartender Motor, der unter allen Bedingungen funktioniert, vom Meer bis zu den Bergen, im Schlamm, im Sand oder sogar auf massiven Steinen.



# ENDURO 250-300 SEF



LIEFERBAR

FACTORY

RACING \*

\* Nur SEF 300



# FÜR WELCHEN FAHRER IST DIE SEF 250/300 VORGESEHEN?

Wir wissen, dass einige Fahrer nach anderen Gefühlen, Kompromissen und Vielseitigkeit suchen. Sie wollen ein Motorrad, das überall leicht zu fahren ist und an das sich jeder Fahrer schnell anpasst um im gewählten Umfeld hervorragende Leistungen erbringen kann. Diese Schlüsselwörter zeichnen die 250 und 300 SEF aus, starker Motor, Leichtgewicht, Manövrierfähigkeit und Leistung.

Egal, ob Sie Ihre beste Zeit im Spezial Test erzielen möchten oder einfach nur zum Vergnügen im Gelände fahren oder eine lange Tour geplant haben, die 250 und 300 SEF ist immer die beste Wahl.

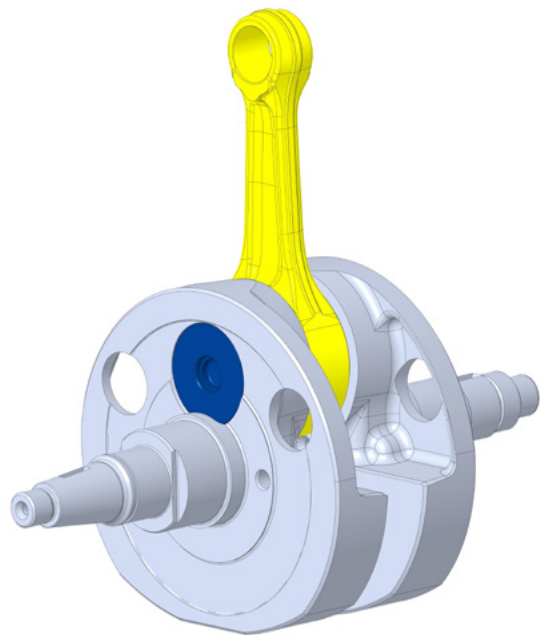


# ENDURO 450-500 SEF

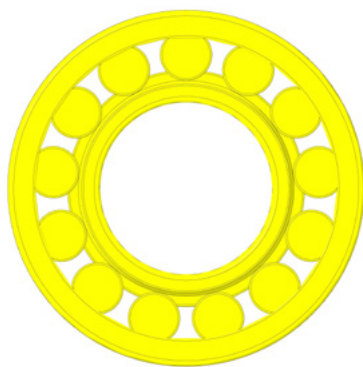


LIEFERBAR

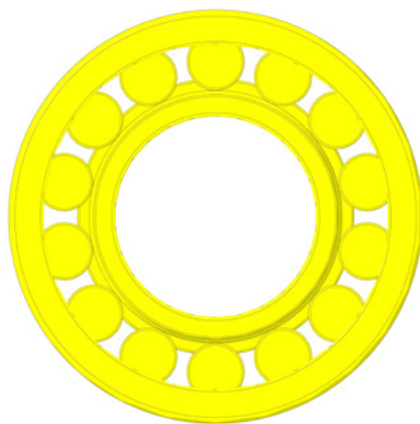
FACTORY



Das Gehäuse wurde überarbeitet,  
größere Kurbelwellenlager und eine neue  
Kurbelwelle

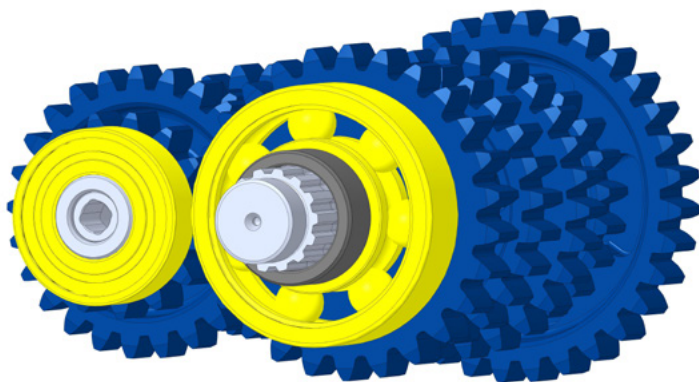


2021  
Ø62 mm

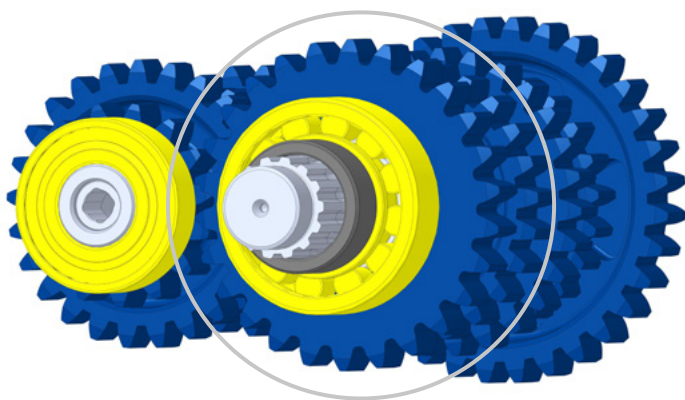


2022  
Ø72 mm



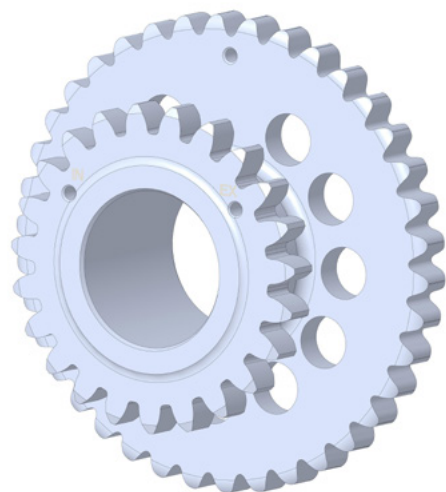


2021

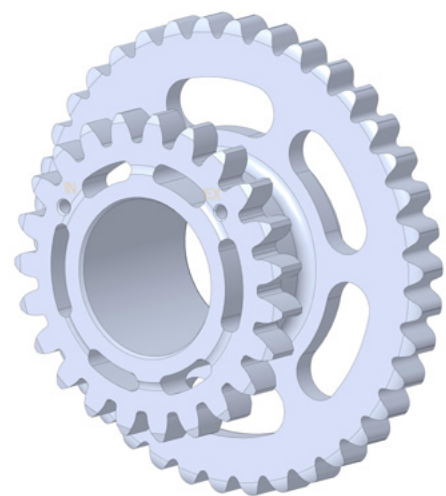


2022

Um die Kraftübertragung ans Hinterrad zu verbessern, ohne die Zuverlässigkeit zu beeinträchtigen, hat die Getriebeausgangswelle ein neues größeres Lager erhalten.



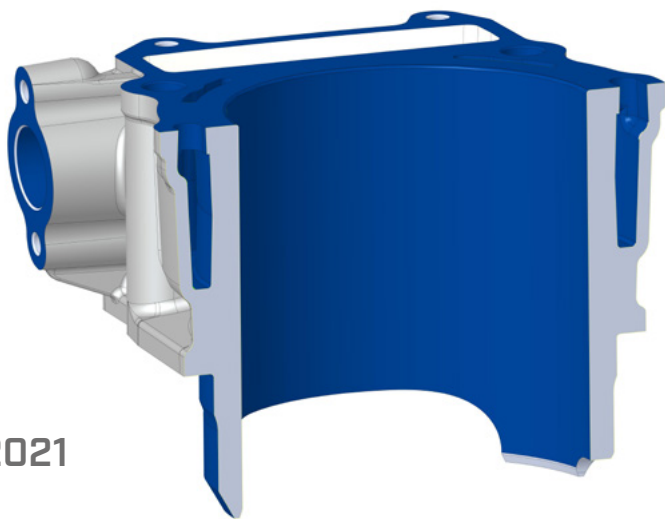
2021



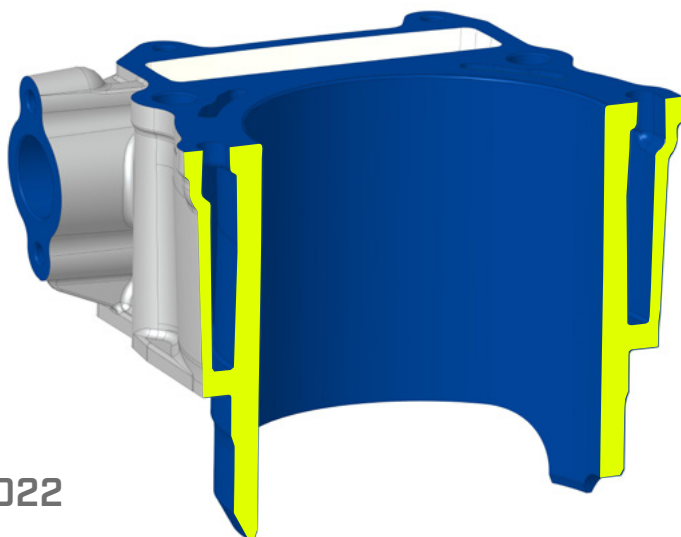
2022

Das Primärzahnrad wurde mit Aussparungen erleichtert

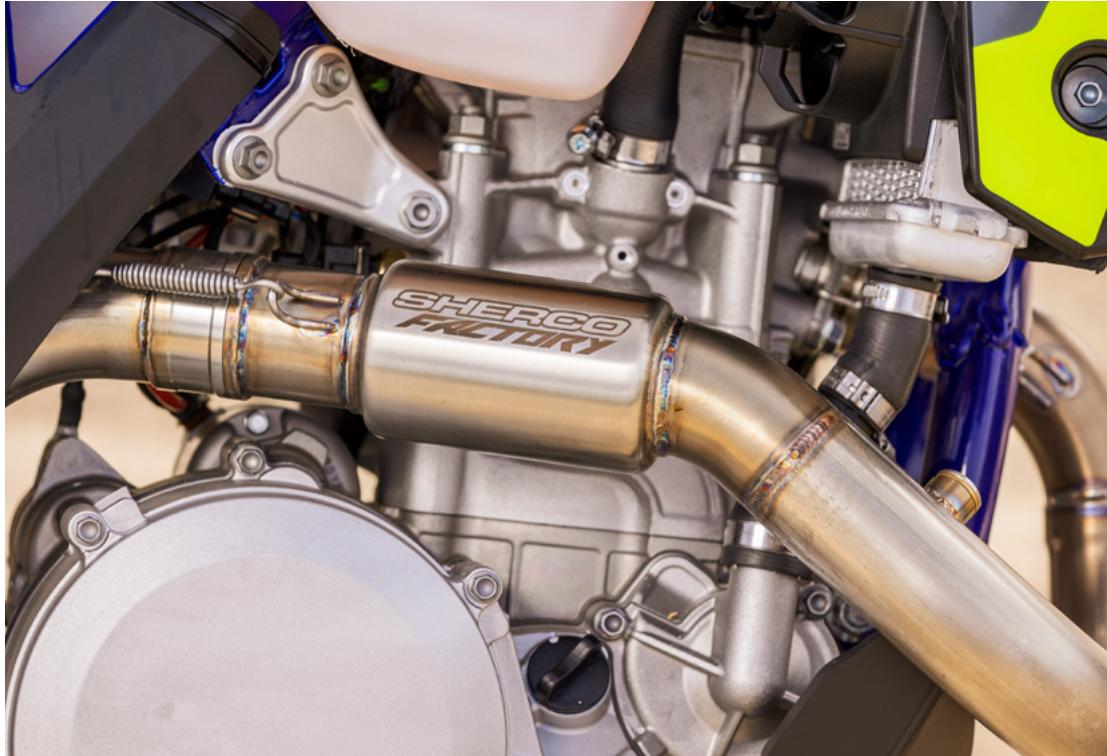
2021



2022



Der Wassermantel im Zylinder wurde vergrößert, um unter extremsten Bedingungen eine bessere Kühlung zu gewährleisten.



## **NEUER** SHERCO FACTORY AUSPUFF

Die Auspuffanlage und das Zündkennfeld wurden für das Modell 2022 überarbeitet. Diese Konstruktionsänderungen reduzieren die Motorbremse und ermöglicht ein schnelleres hoch- drehen des Motors. Daraus resultiert eine Leistungssteigerung, die sehr linear ist.



# FÜR WELCHEN FAHRER IST DIE SEF 450/500 VORGESE- HEN?

Der Fahrer, der auf weiten Flächen, im Sand und in der Wüste fährt, und die Rennspezialisten, die sich auf das Wochenende freuen und die Freiheit vom alltäglichen erleben wollen. Denn es gibt nichts besseres als ein Motorrad, das Ihnen das berauschende Gefühl von Kraft, Geschwindigkeit und Stabilität vermittelt.





→ SHERCO VORSTELLUNG MY2022 / TRIAL

# SHERCO VORSTELLUNG MY2022 ENDURO - TRIAL



BEOBACHTEN  
SIE DIE  
AKTIONSVIDEO

**SHERCO**



# TRIAL FACTORY







- **NEUES** 2022 DEKOR
- SCHWARZE FELGEN, GELBE NABEN, MICHELIN REIFEN
- TECH ALUMINIUM GABEL UND ZWEI WEGE REIGER STOSSDÄMPFER
- **NEUER** Roter OXIA ZYLINDER KOPF
- SCHWARZE S3 HARD ROCK FUSSRASTER
- NEKEN LENKERPOLSTER
- BRAKTEC BREMS- UND KUPPLUNGSPUMPE + GALFER BREMSSCHEIBEN



## **NEUES** 2022 DEKOR

Der schwarze Rahmen und das neue 2022-Dekor ergeben ein aggressiveres Aussehen.



**SCHWARZE FELGEN,  
GELBE NABEN,  
MICHELIN REIFEN**



## TECH ALUMINIUM GABEL UND ZWEI WEGE REIGER STOSSDÄMPFER

Unser gesamtes Sortiment ist mit Federelementen von höchster Qualität für das Trialfahren ausgestattet: Tech und Reiger.





## **NEUER** Roter OXIA ZYLINDER KOPF

Oxia Zylinderkopf mit austauschbarem Einsatz



## SCHWARZE S3 HARD ROCK FUSSRASTER

Einstellbar +/- 2mm



## NEKEN LENKERPOLSTER



## **BRAKTEC BREMS- UND KUPPLUNGSPUMPE + GALFER BREMSSCHEIBEN**

Die Galfer-Bremsscheiben in Verbindung mit den BRAKTEC-Hauptzylindern sorgen für sichere und leistungsstarke Bremsen.





# DIE TRIAL FACTORY MODELLE, FÜR WEN SIND DIE FACTORY MODELLE VORGESEHEN?

Die Factory ST-Reihe ist den anspruchsvollsten Fahrern gewidmet. Premium-Komponenten und Werksfinish bringen das Motorrad auf ein neues Level, es ist bereit für den Wettbewerb.

Es ist die Wahl unserer Sherco Factory Team-Fahrer. Damit können Sie auf die höchste Stufe des Podiums steigen!



# TRIAL ENGINES

# TRIAL 125 ST



**LIEFERBAR**

**FACTORY**



# FÜR WEN IST DIE ST 125 VORGESEHEN?

Es ist das perfekte Motorrad, um in die Welt des Trialsports einzusteigen. Es ist für diejenigen gedacht, die ein einfaches und komfortables Trialmotorrad suchen.

Leicht und reaktionsschnell, ist es das perfekte Motorrad, um zu lernen und sichere Fortschritte zu machen, während Sie Ihre Fahrtechnik weiter entwickeln.

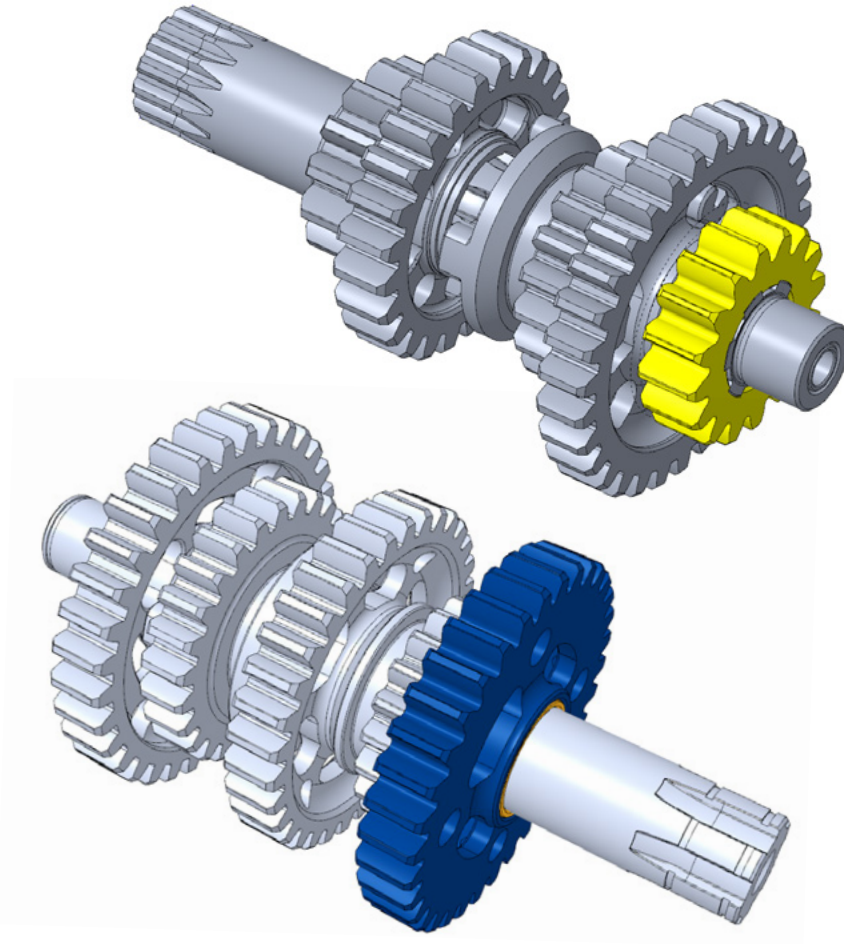


# TRIAL 250-300 ST



LIEFERBAR

FACTORY

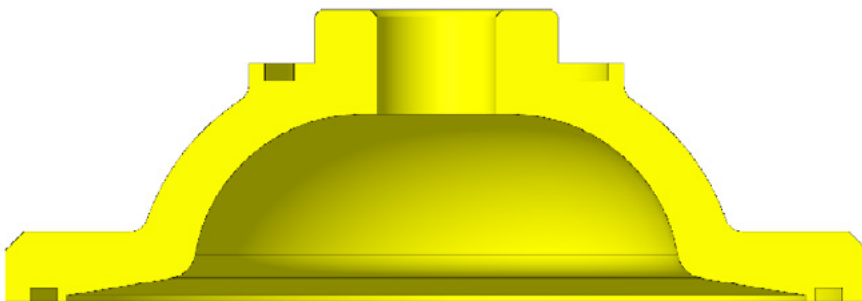


Das Getriebe wurde modifiziert, der zweite Gang wurde verlängert. Dies ermöglicht dem Fahrer, große Hindernisse mit dem gesamten erforderlichen Drehmoment anzugreifen, aber auch über die Geschwindigkeit zu verfügen, die zum Bezwingen des Hindernisses erforderlich ist.





2021



2022  
Größeres Volumen

Unsere Sherco-Testfahrer haben sich entschieden, die Motorkompression zu reduzieren, um mehr Progressivität und Flexibilität zu erreichen.

## FÜR WEN IST DIE ST 250 VORGESEHEN?

Es ist die ideale Verbindung, um von einer 125 auf einen großen Hubraum aufzusteigen.

Dieses Trialmotorrad ist leicht zu manövrieren, hat einen geschmeidigen Motor und ist auch sehr reaktionsschnell. Es ermöglicht Ihnen, schwierige Sektionen und komplexe Abschnitte zu bewältigen.

## FÜR WEN IST DIE ST 300 VORGESEHEN?

Die große Schwester der ST 250 ist das wettbewerbsfähigste Motorrad in der Reihe. Es wurde so konzipiert und entwickelt, dass es auf höchstem Wettbewerbsniveau wettbewerbsfähig ist. Jede Komponente wurde sorgfältig durchdacht und bereitgestellt, um Sie im Trialwettbewerb zum Gipfel zu bringen.







***SHERCO***